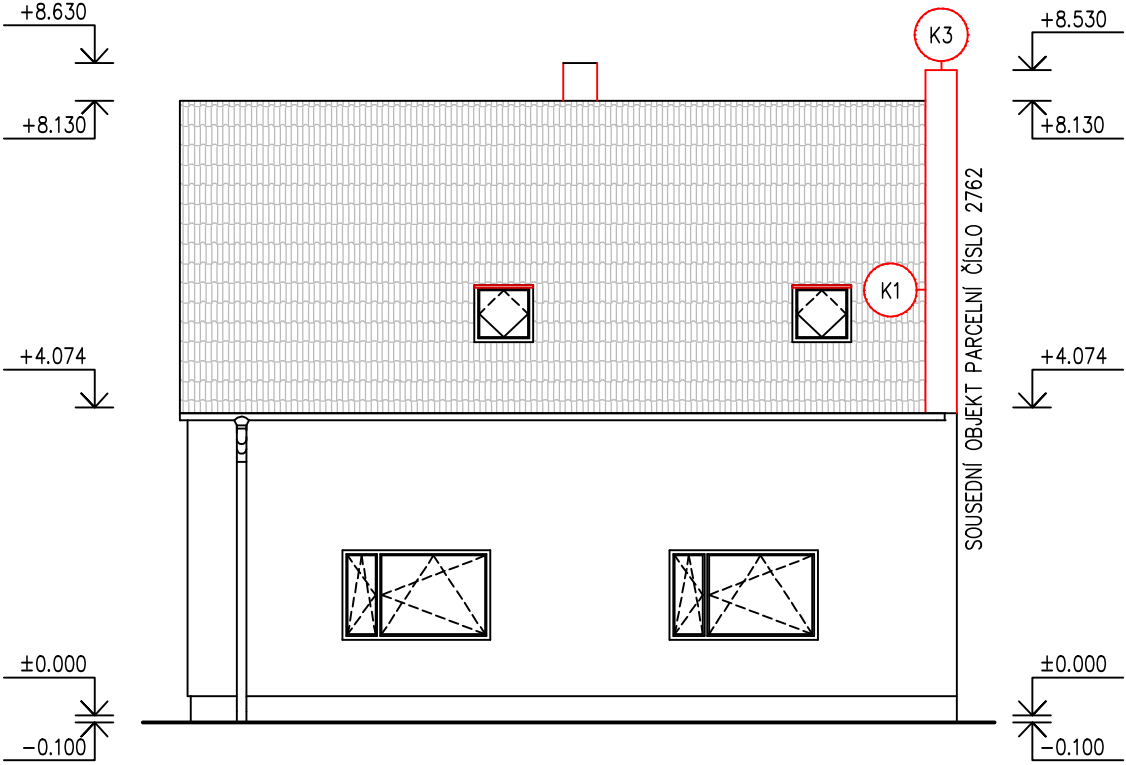
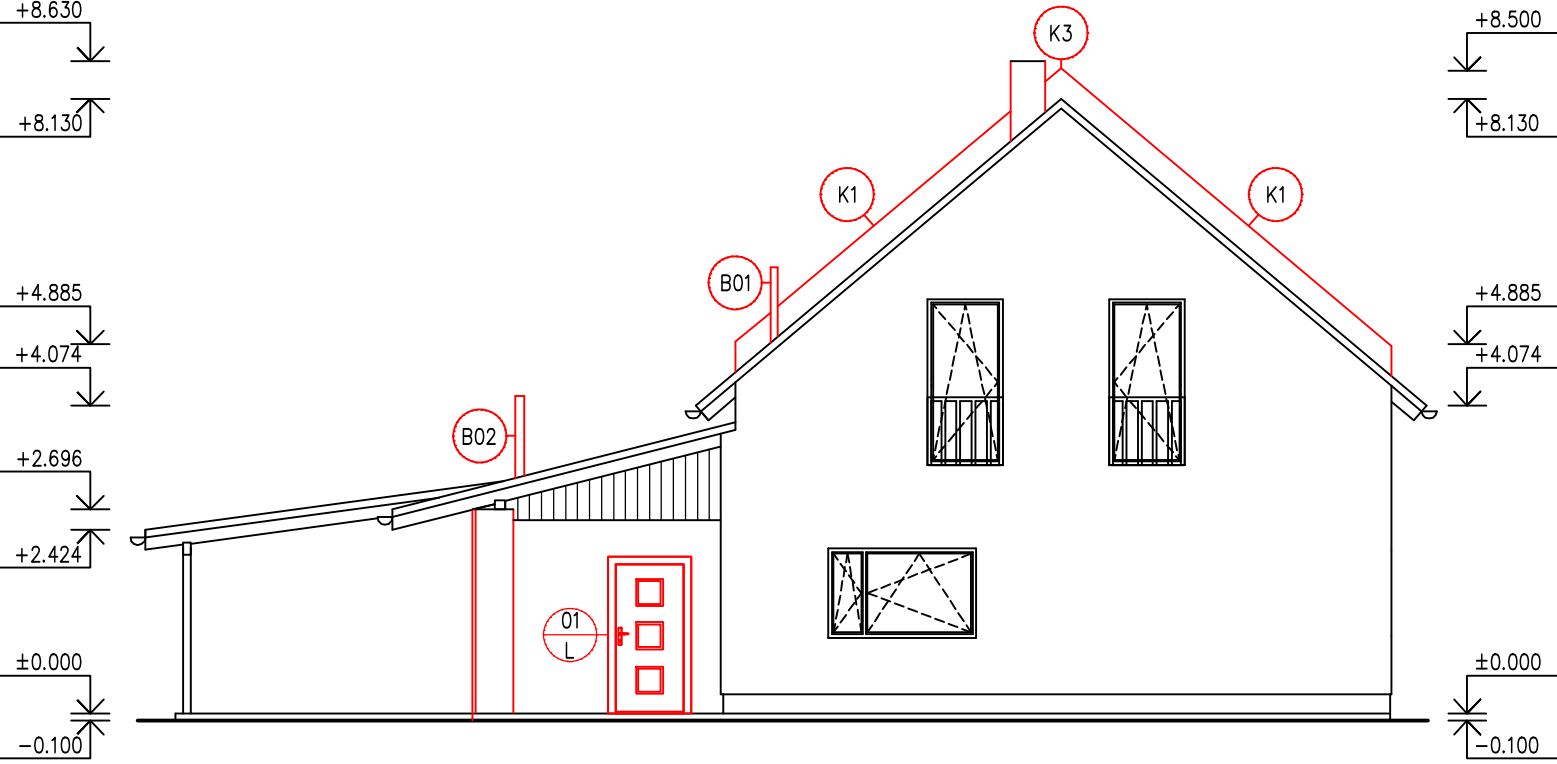


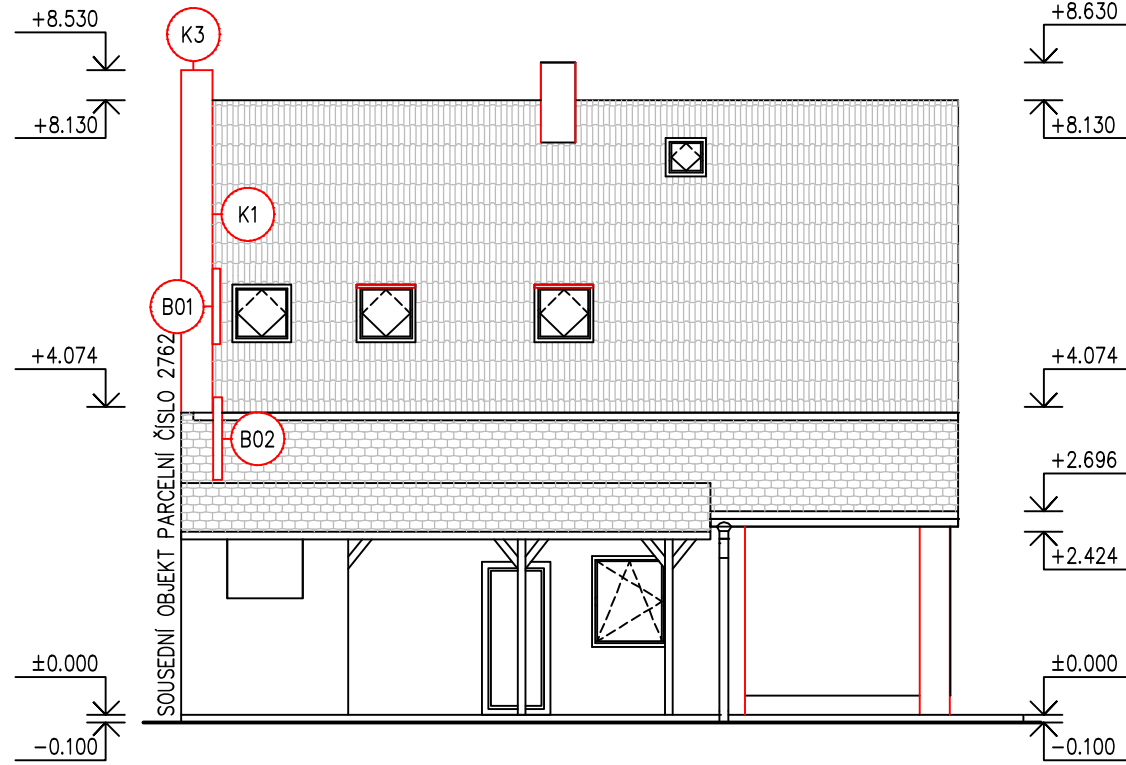
ZÁPADNÍ POHLED



SEVERNÍ POHLED



VÝCHODNÍ POHLED



POZNÁMKY  
-OPLECHOVÁNÍ ŠTÍTU BUDE KVŮLI KONTAKTNÍMU ZATEPLENÍ NUTNÉ ROZŠÍŘIT  
-KOMÍN BUDE OMÍTNUT TAK, ABY BAREVNĚ LADIL KE ZBYTKU OBJEKTU  
-NAD STŘEŠNÍ OKNA BUDOU UMÍSTĚNY PRŮHLEDNÉ VENKOVNÍ ROLETY PROTI PŘEHŘÍVÁNÍ. PRŮHLEDNÉ VENKOVNÍ ROLETY UDRŽUJÍ V MÍSTNOSTI CHLAD ANIŽ BY OMEZOVALY PŘÍSTUP DENNÍHO SVĚTLA

ODPOVĚDNÝ PROJEKTANT	ING. PETR PICMAUS		GENERÁLNÍ PROJEKTANT:	
HLAVNÍ ARCHITEKT			BS projekt architektonická a projekční kancelář s.r.o.	
KRESLIL	JÁCHYM HUDEC		Nám. Míru 30/16, 276 01 Mělník	
KONTROLOVAL	ING. ANTONÍN MOŽNÝ		email: info@bsprojekt.cz	
STAVEBNÍK	DĚTSKÝ DOMOV HOLICE HUŠOVA 623, 534 01 HOLICE IČO: 48159638			tel.: 721378100 www.bsprojekt.cz
NÁZEV STAVBY	<b>STAVEBNÍ ÚPRAVY RD NA BALKÁNĚ Č.P. 340 OBEC HOLICE, PARC. Č. 2761 K.Ú. HOLICE V ČECHÁCH</b>		ZPRACOVATEL ČÁSTI:	
MÍSTO STAVBY	PARC. Č. 2761 K.Ú. HOLICE V ČECHÁCH		BS projekt architektonická a projekční kancelář s.r.o.	
STAVEBNÍ OBJEKTY	SO.01		Nám. Míru 30/16, 276 01 Mělník	
ČÁST	D.1.1. ARCHITEKTONICKO - STAVEBNÍ ŘEŠENÍ		email: info@bsprojekt.cz	
OBSAH	<b>TECHNICKÉ POHLEDY - NOVÝ STAV</b>		tel.: 721378100 www.bsprojekt.cz	
		DATUM	03/2025	
		FORMÁT	A3	
		STUPEŇ PD	DSP+DPS	
		MĚŘÍTKO	1:50	
		Č. VÝKRESU	D.1.1.2.3.03	